



**КОМИТЕТ ИМУЩЕСТВЕННЫХ ОТНОШЕНИЙ
АДМИНИСТРАЦИИ ПЕРМСКОГО МУНИЦИПАЛЬНОГО РАЙОНА**

РАСПОРЯЖЕНИЕ

12.04.2022

№ 1451

**Об установлении публичного
сервитута на часть земельных
участков**

В соответствии со ст. 23, гл. V.7 Земельного кодекса Российской Федерации, Федеральным законом от 25.10.2001 № 137-ФЗ «О введении в действие Земельного кодекса Российской Федерации», пп. 3.7.5 п. 3.7 разд. 3 Положения о комитете имущественных отношений администрации Пермского муниципального района, утвержденного решением Земского Собрания Пермского муниципального района Пермского края от 22.12.2016 № 178, на основании ходатайства открытого акционерного общества «Межрегиональная распределительная сетевая компания Урала» (ИНН 6671163413, ОГРН 1056604000970) (далее - ОАО «МРСК Урала») от 02.03.2022 № 1578:

1. Установить в интересах ОАО «МРСК Урала» публичный сервитут общей площадью 4178 кв.м на часть земельных участков:

- с кадастровым номером 59:32:0000000:12981, расположенный по адресу: Пермский край, Пермский район, Хохловское с/п, ВЛ 6 кВ ф. 1;

- с кадастровым номером 59:32:2410001:37, расположенный по адресу: Пермский край, Пермский район, Хохловское с/п, д. Христофоровка;

- с кадастровым номером 59:32:2410001:49, расположенный по адресу: Пермский край, Пермский район, Хохловское с/п, д. Христофоровка;

- с кадастровым номером 59:32:2410001:324, расположенный по адресу: Пермский край, Пермский район, Хохловское с/п, д. Христофоровка;

- с кадастровым номером 59:32:2410001:85, расположенный по адресу: Пермский край, Пермский район, Хохловское с/п, д. Христофоровка, ул. Залесная, з/у ба;

- с кадастровым номером 59:32:2410001:104, расположенный по адресу: Пермский край, Пермский район, Хохловское с/п, д. Христофоровка, ул. Залесная, 22;

- с кадастровым номером 59:32:2410001:123, расположенный по адресу: Пермский край, Пермский район, Хохловское с/п, д. Христофоровка, ул. Урожайная, 14;

- с кадастровым номером 59:32:2410001:170, расположенный по адресу: Пермский край, Пермский район, Хохловское с/п, д. Христофоровка;

- с кадастровым номером 59:32:2410001:178, расположенный по адресу: Пермский край, Пермский район, Хохловское с/п, д. Христофоровка, ул. Залесная;
- с кадастровым номером 59:32:2410001:313, расположенный по адресу: Пермский край, Пермский район, Хохловское с/п, д. Христофоровка, ул. Залесная
- с кадастровым номером 59:32:3020003:1274, расположенный по адресу: Пермский край, Пермский район, Хохловское с/п, в 0,010 км севернее д. Христофоровка;
- с кадастровым номером 59:32:3020003:2247, расположенный по адресу: Пермский край, Пермский район, Хохловское с/п, в 0,010 км севернее д. Христофоровка, ВЛ 6 кВ ф. №11.

Цель: Для размещения объекта электросетевого хозяйства «Электросетевой комплекс Подстанция 35/6 кВ «Заозерье» (ВЛ 0,4 кВ от КТП-4274, ВЛ 0,4 кВ от КТП-4565)».

Срок: 49 лет.

2. Утвердить границы публичного сервитута земельных участков, указанных в п. 1 настоящего распоряжения, согласно прилагаемой схеме расположения границ публичного сервитута.

3. Срок, в течение которого использование указанных в п. 1 настоящего распоряжения земельных участков в соответствии с их разрешенным использованием будет невозможно или существенно затруднено в связи с осуществлением сервитута – не установлен.

4. Порядок установления зон с особыми условиями использования территорий и содержание ограничений прав на земельные участки в границах таких зон установлен Постановлением Правительства РФ от 24.02.2009 № 160 «О порядке установления охранных зон объектов электросетевого хозяйства и особых условий использования земельных участков, расположенных в границах таких зон».

5. Плата за публичный сервитут не устанавливается в соответствии с ч. 4 ст. 3.6 Федерального закона от 25.10.2001 года № 137-ФЗ «О введении в действие Земельного кодекса Российской Федерации».

6. Комитету имущественных отношений администрации Пермского муниципального района в течение 5 рабочих дней со дня подписания настоящего распоряжения:

6.1. Направить настоящее распоряжение правообладателям земельных участков, указанных в п. 1 распоряжения;

6.2. Направить настоящее распоряжение в Управление Федеральной службы государственной регистрации, кадастра и картографии по Пермскому краю;

6.3. Направить настоящее распоряжение в ОАО «МРСК Урала», а также сведения о лицах, являющихся правообладателями земельных участков, сведения о лицах, подавших заявления об учете их прав (обременений прав) на земельные участки, способах связи с ними, копии документов, подтверждающих права

указанных лиц на земельные участки;

6.4. Направить в администрацию Хохловского сельского поселения настоящее распоряжение для опубликования в порядке, установленном для официального опубликования (обнародования) муниципальных правовых актов уставом поселения.

7. Разместить настоящее распоряжение на сайте Пермского муниципального района www.permraion.ru.

8. Настоящее распоряжение вступает в силу со дня его подписания.

9. Контроль исполнения распоряжения оставляю за собой.

И.о. председателя комитета



М.В. Королева

Приложение № 1
к распоряжению
комитета имущественных
отношений администрации
Пермского муниципального района
от 12.04.2022 № 1451

ОПИСАНИЕ МЕСТОПОЛОЖЕНИЯ ГРАНИЦ

Публичный сервитут для размещения объекта электросетевого хозяйства
«Электросетевой комплекс Подстанция 35/6кВ «Заозерье»

(ВЛ 0.4 кВ от КТП-4274, ВЛ 0.4 кВ от КТП-4565)

(наименование объекта, местоположение границ которого описано (далее - объект)

Раздел I

Сведения об объекте

Сведения об объекте		
№ п/п	Характеристики объекта	Описание характеристик
1	2	3
1	Местоположение объекта	Пермский край, Пермский район
2	Площадь объекта +/- величина погрешности определения площади (P+/- Дельта P)	4178 кв.м ± 14 кв.м
3	Иные характеристики объекта	Публичный сервитут для размещения объекта электросетевого хозяйства «Электросетевой комплекс Подстанция 35/6кВ «Заозерье» (ВЛ 0.4 кВ от КТП-4274, ВЛ 0.4 кВ от КТП-4565) на срок 49 лет

Приложение № 2
к распоряжению
комитета имущественных
отношений администрации
Пермского муниципального района
от 12.04.2022 № 1451

Раздел 2

Сведения о местоположении границ объекта					
1. Система координат <u>МСК-59, зона 2</u>					
2. Сведения о характерных точках границ объекта					
Обозначение характерных точек границ	Координаты, м		Метод определения координат характерной точки	Средняя квадратическая погрешность положения характерной точки (M _к), м	Описание обозначения точки на местности (при наличии)
	X	Y			
1	2	3	4	5	6
1	540735.16	2235325.99	Метод спутниковых геодезических измерений (определений)	0.10	—
2	540743.71	2235366.12	Метод спутниковых геодезических измерений (определений)	0.10	—
3	540732.21	2235410.40	Метод спутниковых геодезических измерений (определений)	0.10	—
4	540758.52	2235443.62	Метод спутниковых геодезических измерений (определений)	0.10	—
5	540765.11	2235479.18	Метод спутниковых геодезических измерений (определений)	0.10	—
6	540772.64	2235517.58	Метод спутниковых геодезических измерений (определений)	0.10	—
7	540779.88	2235558.05	Метод спутниковых геодезических измерений (определений)	0.10	—
8	540786.06	2235590.88	Метод спутниковых геодезических измерений (определений)	0.10	—
9	540792.83	2235627.40	Метод спутниковых геодезических измерений (определений)	0.10	—
10	540824.62	2235619.12	Метод спутниковых геодезических измерений (определений)	0.10	—
11	540865.19	2235608.17	Метод спутниковых геодезических измерений (определений)	0.10	—
12	540895.27	2235599.89	Метод спутниковых геодезических измерений (определений)	0.10	—
13	540884.44	2235573.53	Метод спутниковых геодезических измерений (определений)	0.10	—
14	540871.92	2235541.15	Метод спутниковых геодезических измерений (определений)	0.10	—
15	540875.65	2235539.71	Метод спутниковых геодезических измерений (определений)	0.10	—
16	540888.16	2235572.05	Метод спутниковых геодезических измерений (определений)	0.10	—
17	540900.68	2235602.55	Метод спутниковых геодезических измерений (определений)	0.10	—
18	540866.25	2235612.03	Метод спутниковых геодезических измерений (определений)	0.10	—
19	540825.65	2235622.98	Метод спутниковых геодезических измерений (определений)	0.10	—
20	540793.59	2235631.30	Метод спутниковых геодезических измерений (определений)	0.10	—
21	540802.08	2235675.69	Метод спутниковых геодезических измерений (определений)	0.10	—
22	540808.83	2235709.88	Метод спутниковых геодезических измерений (определений)	0.10	—
23	540815.13	2235741.44	Метод спутниковых геодезических измерений (определений)	0.10	—
24	540861.38	2235734.60	Метод спутниковых геодезических измерений (определений)	0.10	—
25	540893.80	2235727.82	Метод спутниковых геодезических измерений (определений)	0.10	—
26	540895.75	2235727.41	Метод спутниковых геодезических измерений (определений)	0.10	—
27	540896.58	2235731.31	Метод спутниковых геодезических измерений (определений)	0.10	—
28	540894.62	2235731.73	Метод спутниковых геодезических измерений (определений)	0.10	—
29	540862.09	2235738.54	Метод спутниковых геодезических измерений (определений)	0.10	—
30	540817.98	2235745.06	Метод спутниковых геодезических измерений (определений)	0.10	—
31	540817.91	2235746.04	Метод спутниковых геодезических измерений (определений)	0.10	—
32	540814.32	2235745.76	Метод спутниковых геодезических измерений (определений)	0.10	—
33	540811.90	2235746.13	Метод спутниковых геодезических измерений (определений)	0.10	—
34	540804.91	2235710.65	Метод спутниковых геодезических измерений (определений)	0.10	—
35	540798.15	2235676.45	Метод спутниковых геодезических измерений (определений)	0.10	—
36	540789.69	2235632.35	Метод спутниковых геодезических измерений (определений)	0.10	—
37	540753.33	2235641.79	Метод спутниковых геодезических измерений (определений)	0.10	—
38	540718.42	2235650.23	Метод спутниковых геодезических измерений (определений)	0.10	—
39	540671.42	2235653.09	Метод спутниковых геодезических измерений (определений)	0.10	—
40	540629.67	2235655.17	Метод спутниковых геодезических измерений (определений)	0.10	—
41	540625.69	2235605.38	Метод спутниковых геодезических измерений (определений)	0.10	—
42	540665.96	2235595.70	Метод спутниковых геодезических измерений (определений)	0.10	—
43	540706.21	2235586.15	Метод спутниковых геодезических измерений (определений)	0.10	—
44	540707.14	2235590.04	Метод спутниковых геодезических измерений (определений)	0.10	—
45	540666.89	2235599.59	Метод спутниковых геодезических измерений (определений)	0.10	—
46	540629.95	2235608.47	Метод спутниковых геодезических измерений (определений)	0.10	—
47	540633.35	2235650.98	Метод спутниковых геодезических измерений (определений)	0.10	—
48	540671.20	2235649.10	Метод спутниковых геодезических измерений (определений)	0.10	—

Приложение № 3
к распоряжению
комитета имущественных
отношений администрации
Пермского муниципального района
от 12.04.2022 № 1451

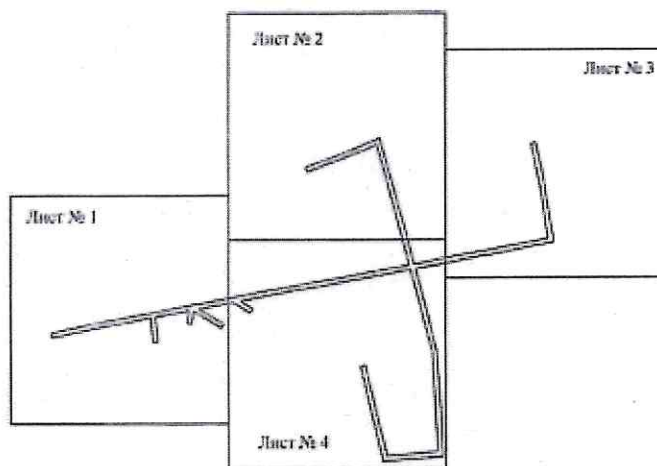
49	540717.82	2235646.27	Метод спутниковых геодезических измерений (определений)	0.10	-
50	540752.36	2235637.91	Метод спутниковых геодезических измерений (определений)	0.10	-
51	540788.99	2235628.40	Метод спутниковых геодезических измерений (определений)	0.10	-
52	540782.13	2235591.62	Метод спутниковых геодезических измерений (определений)	0.10	-
53	540775.94	2235558.77	Метод спутниковых геодезических измерений (определений)	0.10	-
54	540768.71	2235518.32	Метод спутниковых геодезических измерений (определений)	0.10	-
55	540762.09	2235484.98	Метод спутниковых геодезических измерений (определений)	0.10	-
56	540755.52	2235495.31	Метод спутниковых геодезических измерений (определений)	0.10	-
57	540752.14	2235493.17	Метод спутниковых геодезических измерений (определений)	0.10	-
58	540761.03	2235479.15	Метод спутниковых геодезических измерений (определений)	0.10	-
59	540755.54	2235449.43	Метод спутниковых геодезических измерений (определений)	0.10	-
60	540742.53	2235470.59	Метод спутниковых геодезических измерений (определений)	0.10	-
61	540739.12	2235468.48	Метод спутниковых геодезических измерений (определений)	0.10	-
62	540753.47	2235445.28	Метод спутниковых геодезических измерений (определений)	0.10	-
63	540742.71	2235443.62	Метод спутниковых геодезических измерений (определений)	0.10	-
64	540743.38	2235439.68	Метод спутниковых геодезических измерений (определений)	0.10	-
65	540754.06	2235441.50	Метод спутниковых геодезических измерений (определений)	0.10	-
66	540748.63	2235412.95	Метод спутниковых геодезических измерений (определений)	0.10	-
67	540727.40	2235415.22	Метод спутниковых геодезических измерений (определений)	0.10	-
68	540726.98	2235411.24	Метод спутниковых геодезических измерений (определений)	0.10	-
69	540747.88	2235409.02	Метод спутниковых геодезических измерений (определений)	0.10	-
70	540739.79	2235366.90	Метод спутниковых геодезических измерений (определений)	0.10	-
71	540731.25	2235326.82	Метод спутниковых геодезических измерений (определений)	0.10	-
1	540735.16	2235325.99	Метод спутниковых геодезических измерений (определений)	0.10	-

3. Сведения о характерных точках части (частей) границы объекта

Обозначение характерных точек части границы	Координаты, м		Метод определения координат характерной точки	Средняя квадратическая погрешность положения характерной точки (М), м	Описание обозначения точки на местности (при наличии)
	X	Y			
1	2	3	4	5	6
-	-	-	-	-	-

Приложение № 4
к распоряжению
комитета имущественных
отношений администрации
Пермского муниципального района
от 12.04.2022 № 1451

Схема расположения границ публичного сервитута объекта

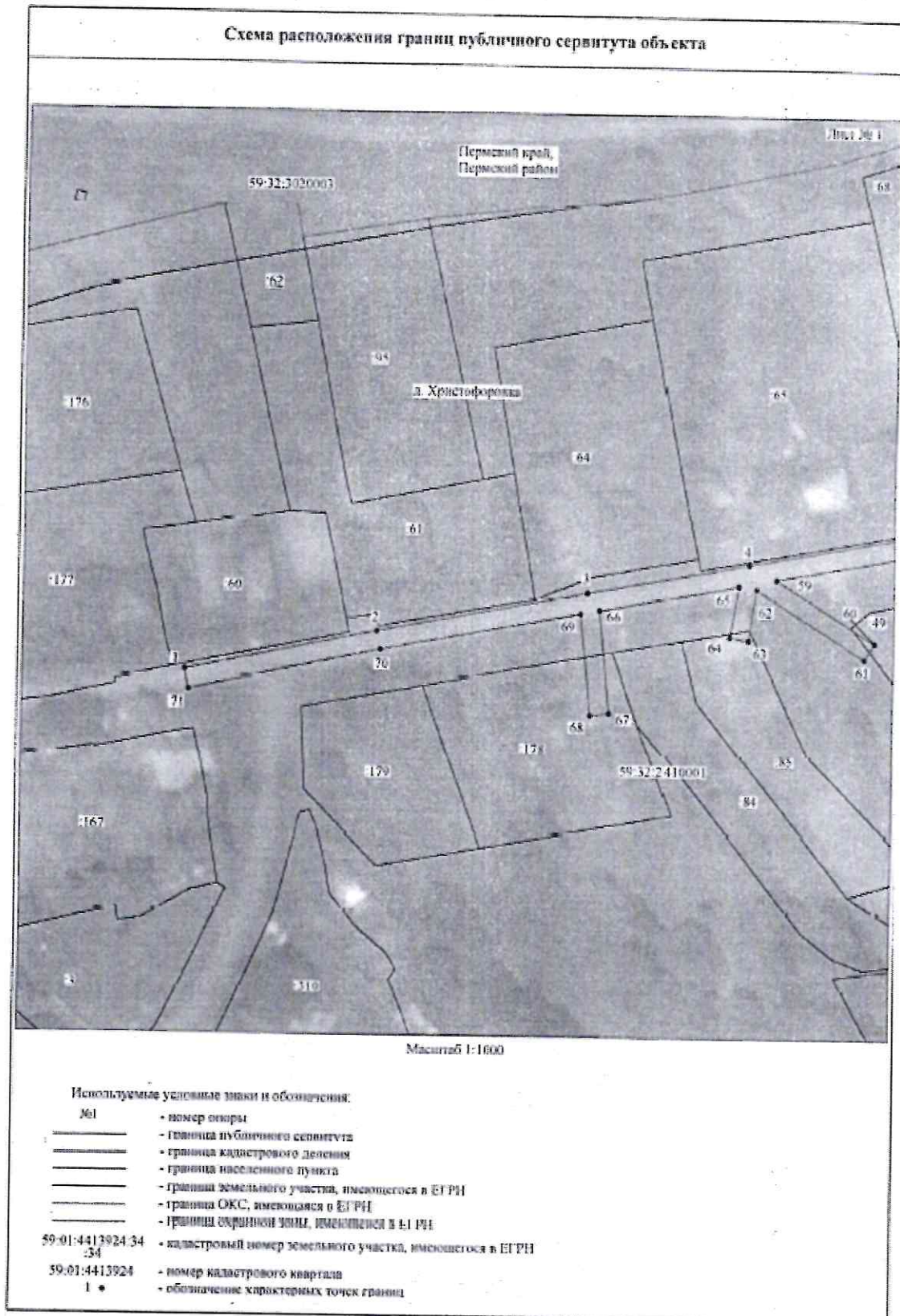


Масштаб 1:5000

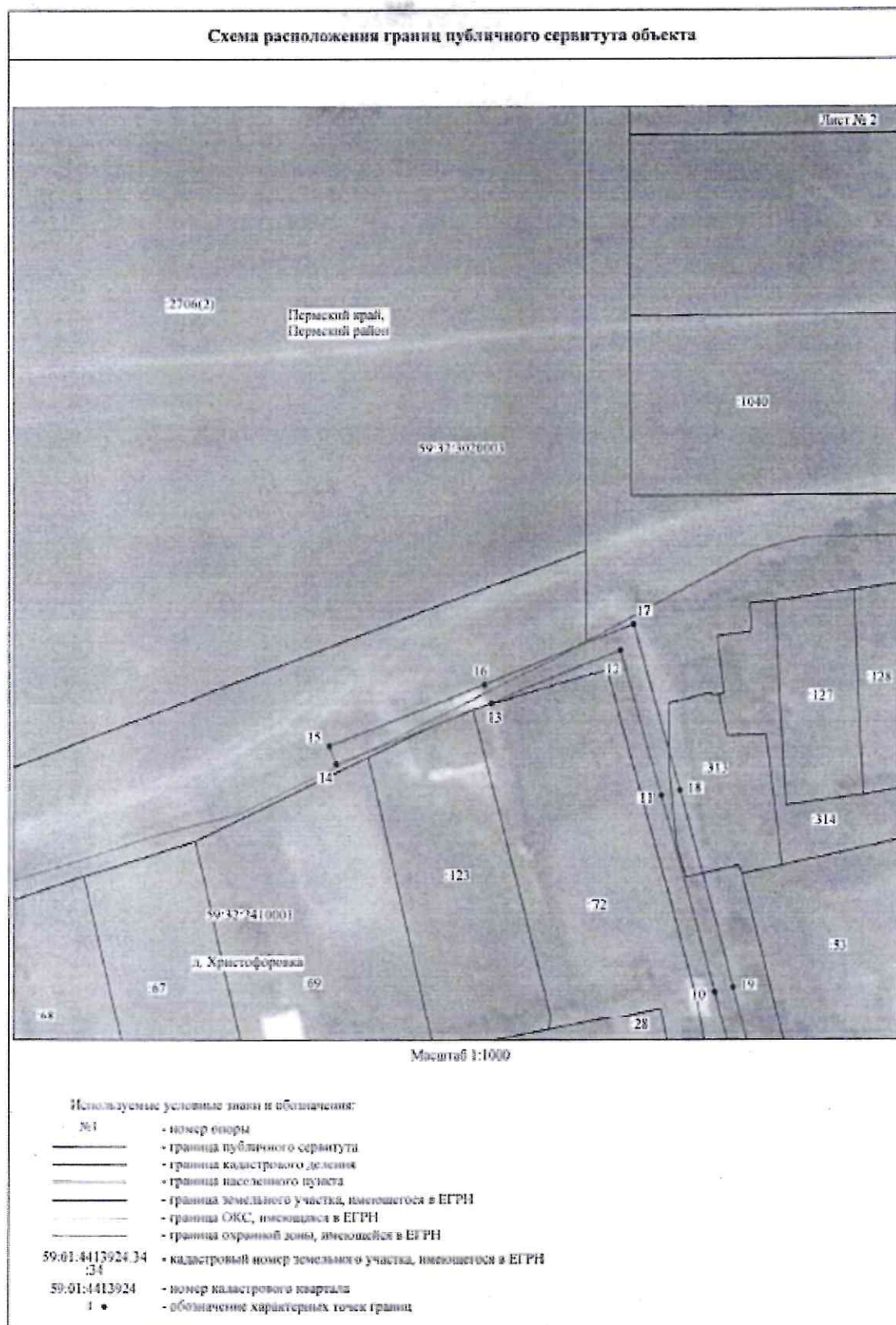
Используемые условные знаки и обозначения:

— граница публичного сервитута

Приложение № 5
к распоряжению
комитета имущественных
отношений администрации
Пермского муниципального района
от 12.04.2022 № 1451



Приложение № 6
к распоряжению
комитета имущественных
отношений администрации
Пермского муниципального района
от 12.04.2022 № 1451



Приложение № 7
к распоряжению
комитета имущественных
отношений администрации
Пермского муниципального района
от 12.04.2022 № 1451



Приложение № 8
к распоряжению
комитета имущественных
отношений администрации
Пермского муниципального района
от 12.04.2022 № 1451

Схема расположения границ публичного сервитута объекта



Масштаб 1:1000

Используемые условные знаки и обозначения:

- | | |
|------------------|---|
| №1 | - номер опоры |
| | - границы публичного сервитута |
| | - границы кадастрового деления |
| | - границы населенного пункта |
| | - границы земельного участка, имеющегося в ЕГРН |
| | - границы ОКС, имеющиеся в ЕГРН |
| | - границы охранной зоны, имеющиеся в ЕГРН |
| 59:01:4413924:34 | - кадастровый номер земельного участка, имеющегося в ЕГРН |
| 59:01:4413924 | - номер кадастрового квартала |
| 1 ● | - обозначение характерных точек границ |

